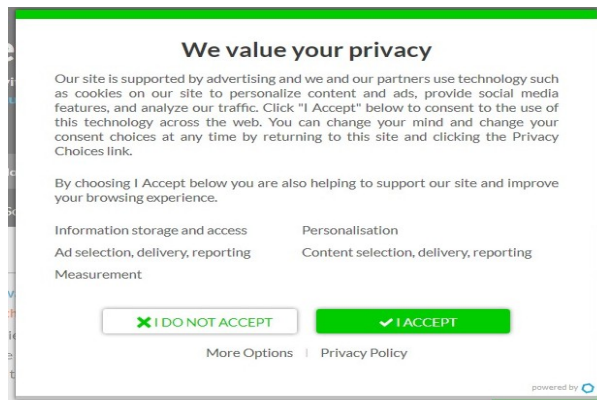


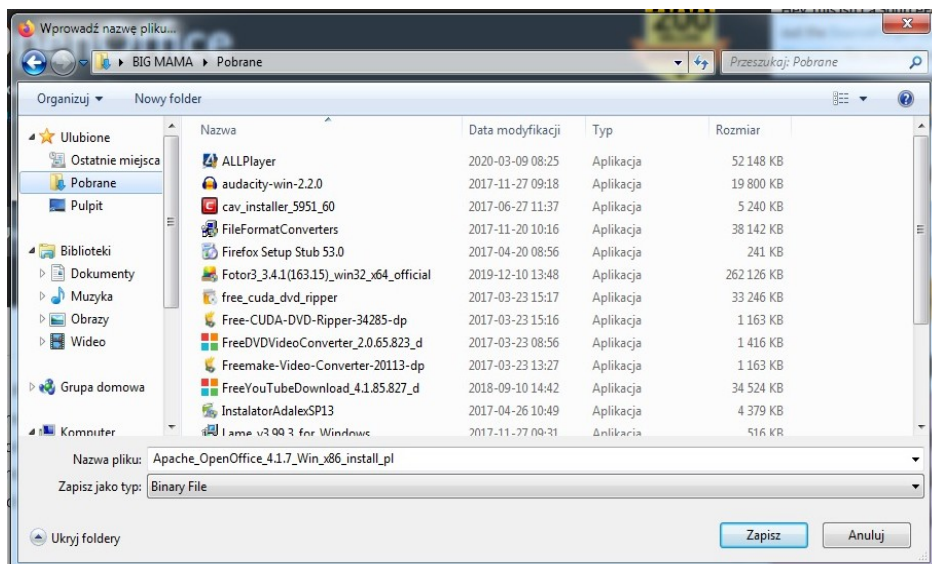
## WITAJ

Przed Tobą instrukcja, umożliwiająca instalację na komputerze którego używasz pakietu biurowego OpenOffice, z którego korzystasz na zajęciach informatyki.

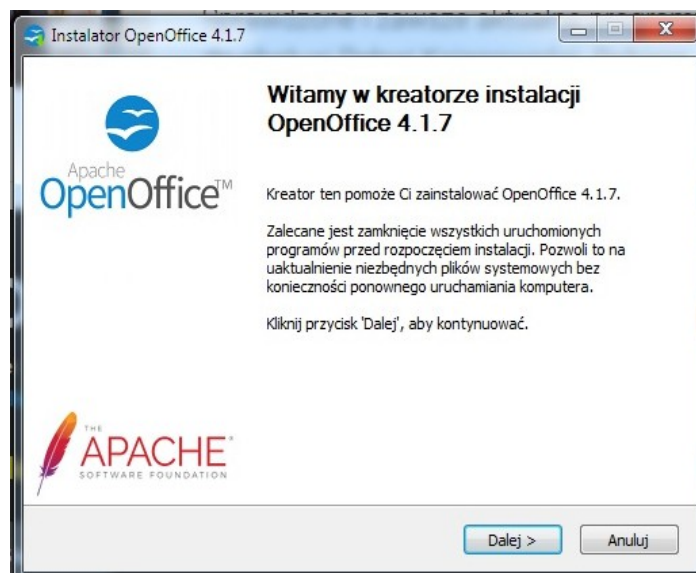
1. Wejdź na stronę internetową naszej szkoły: [www.sp1parczew.pl](http://www.sp1parczew.pl), kliknij na zakładkę Do pobrania/Pakiety biurowe/Open Office 4.
2. Jeżeli zostaniesz o to poproszony/poproszona, zaakceptuj politykę prywatności:



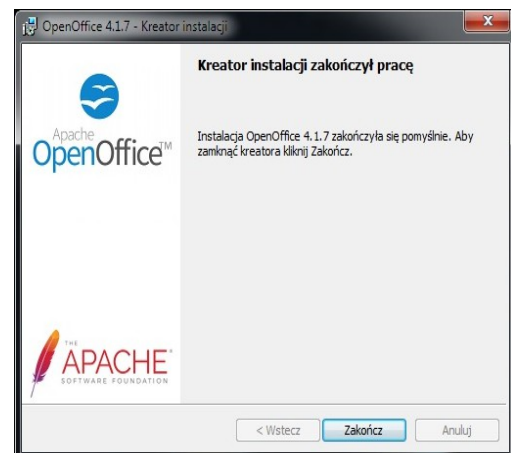
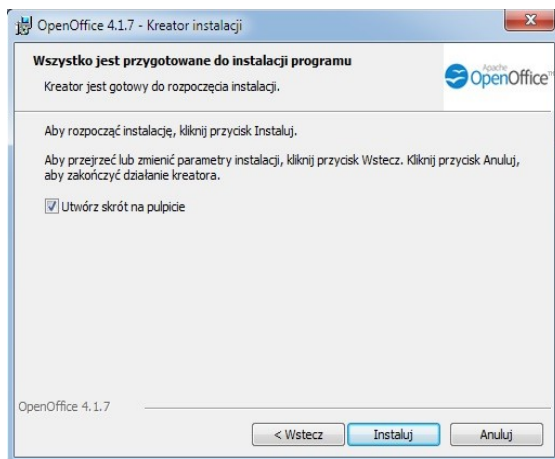
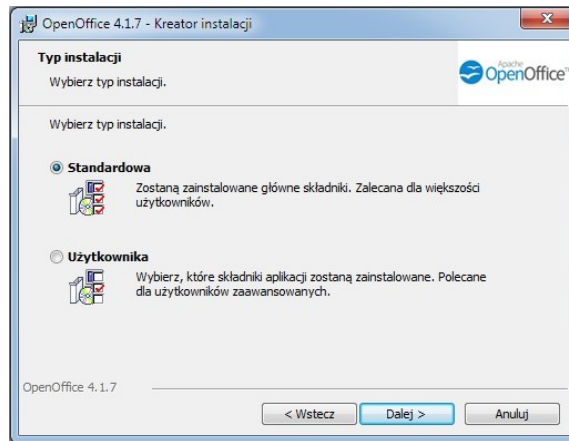
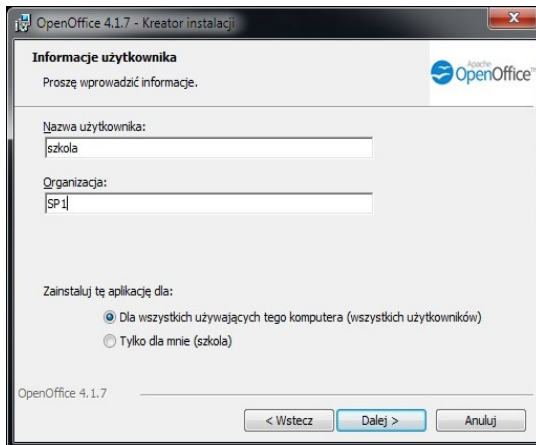
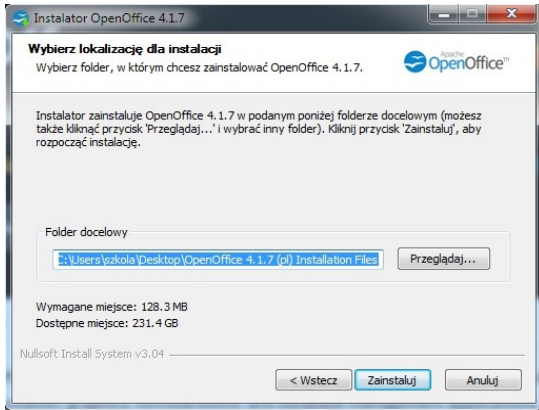
3. Zapisz plik instalacyjny na komputerze:



4. Po pobraniu pliku, uruchom kreatora instalacji klikając dwukrotnie na jego ikonę:



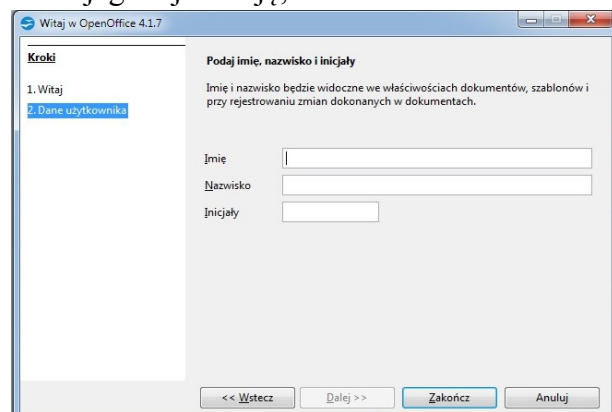
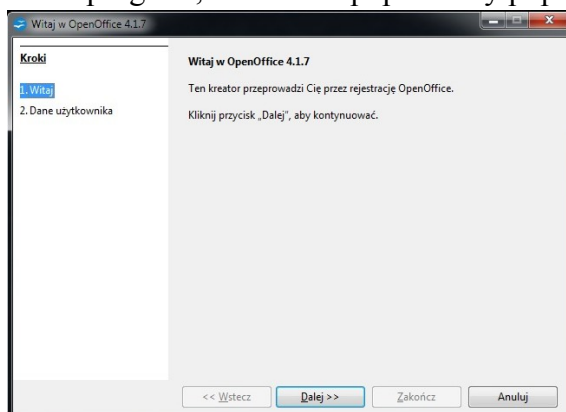
5. Postępuj zgodnie z wyświetlanymi komunikatami:



6. Na pulpicie zostanie utworzony skrót do programu:



7. Otwórz program, zostaniesz poproszony/poproszona o jego rejestrację, zrób to:



**Zostałeś/zostałaś szczęśliwym posiadaczem darmowego pakietu biurowego. Gratulacje!!!**